




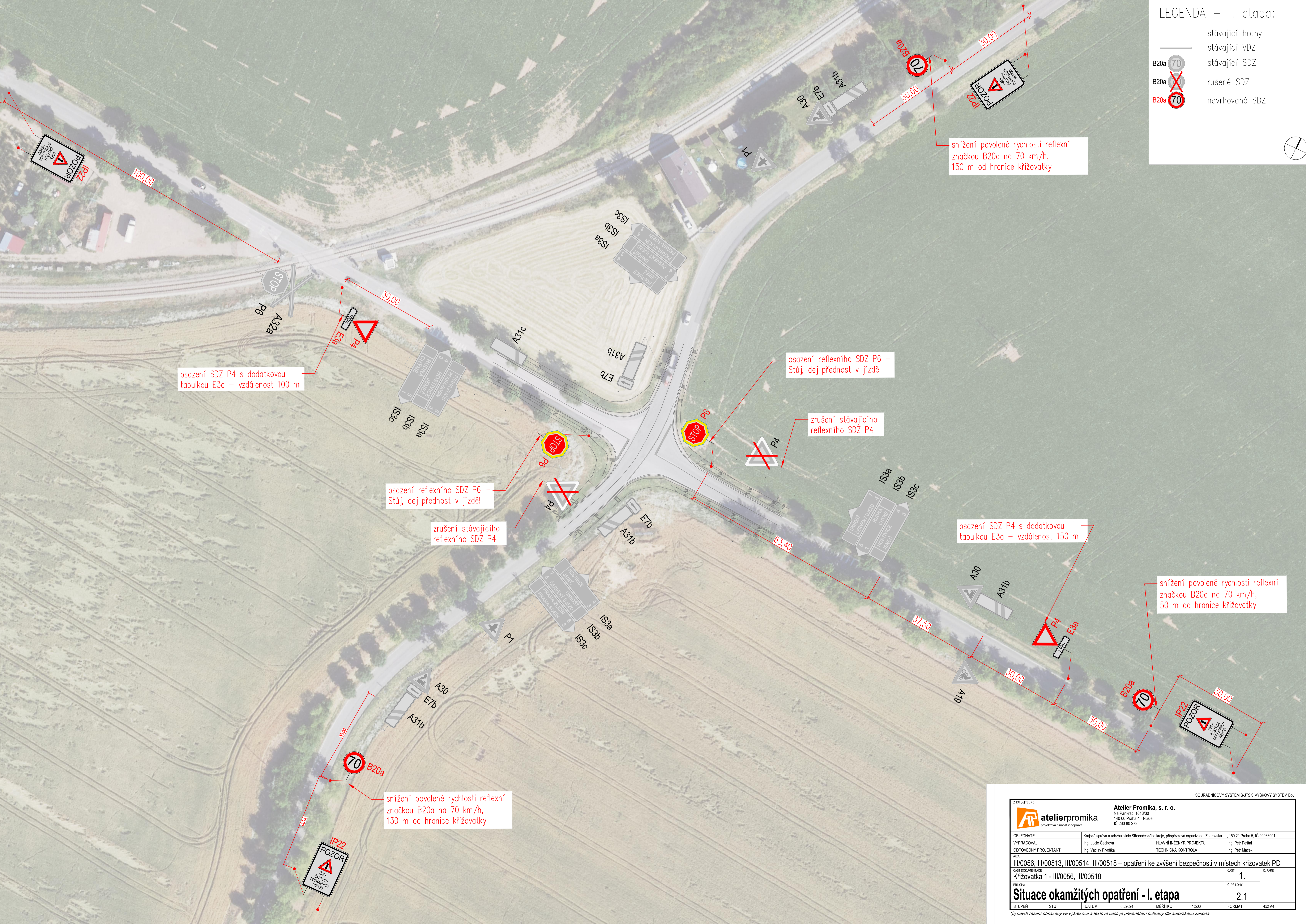
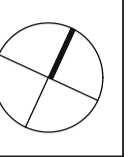


LEGENDA – I. etapa:

-  stávající hrany
-  stávající VDZ
-  stávající SDZ
-  rušené SDZ
-  navrhované SDZ



snížení povolené rychlosti reflexní značkou B20a na 70 km/h, 150 m od hranice křižovatky

osazení SDZ P4 s dodatkovou tabulkou E3a – vzdálenost 100 m

osazení reflexního SDZ P6 – Stůj, dej přednost v jízdě!

zrušení stávajícího reflexního SDZ P4


osazení reflexního SDZ P6 – Stůj, dej přednost v jízdě!

zrušení stávajícího reflexního SDZ P4

osazení SDZ P4 s dodatkovou tabulkou E3a – vzdálenost 150 m

snížení povolené rychlosti reflexní značkou B20a na 70 km/h, 50 m od hranice křižovatky

snížení povolené rychlosti reflexní značkou B20a na 70 km/h, 130 m od hranice křižovatky

 Atelier Promika, s. r. o. Na Pankráci 1618/30 140 00 Praha 4 – Nusle IČ 260 80 273		SOUŘADNICOVÝ SYSTÉM S-JTSK VÝŠKOVÝ SYSTÉM BpV	
OBJEDNATEL	Krajská správa a údržba silnic Středočeského kraje, příspěvková organizace, Zborovská 11, 150 21 Praha 5, IČ 00066001	YVPRACOVÁL	Ing. Lucie Čechová
ODPOVĚDNÝ PROJEKTANT	Ing. Václav Pivoňka	HLAVNÍ INŽENÝR PROJEKTU	Ing. Petr Peštal
AKCE	III/0056, III/00513, III/00514, III/00518 – opatření ke zvýšení bezpečnosti v místech křižovatek PD		
ČÁST DOKUMENTACE	Křižovatka 1 - III/0056, III/00518	ČÁST	1.
PRÍLOHA		Č. PRÍLOHY	2.1
Situace okamžitých opatření - I. etapa		STUPĚN	FORMÁT
STUPĚN	STU	DATUM	05/2024
		MĚŘÍTKO	1:500
		FORMÁT	4x2 A4

© návrh řešení obsažený ve výkresové a textové části je předmětem ochrany díla autorského zákona