






LEGENDA – I. etapa:

-  stávající hrany
-  stávající VDZ
-  stávající SDZ
-  rušené SDZ
-  navrhované SDZ

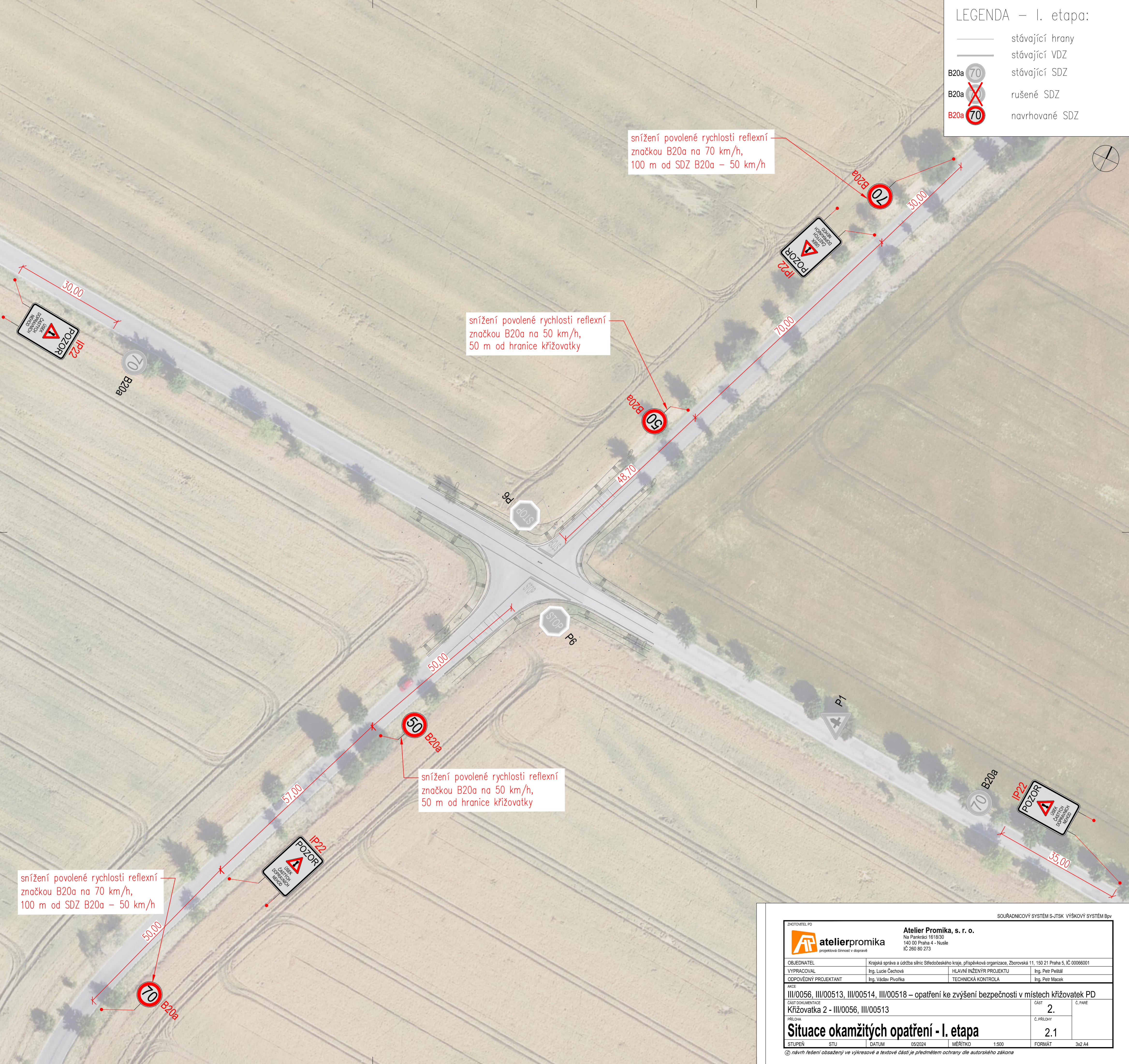



snížení povolené rychlosti reflexní značkou B20a na 70 km/h, 100 m od SDZ B20a – 50 km/h

snížení povolené rychlosti reflexní značkou B20a na 50 km/h, 50 m od hranice křižovatky

snížení povolené rychlosti reflexní značkou B20a na 50 km/h, 50 m od hranice křižovatky

snížení povolené rychlosti reflexní značkou B20a na 70 km/h, 100 m od SDZ B20a – 50 km/h



ZHOTOVITEL PD		SOUŘADNICOVÝ SYSTÉM S-JTSK VÝŠKOVÝ SYSTÉM BpV	
 atelierpromika	projektová činnost v dopravě	Atelier Promika, s. r. o. Na Pankráci 1818/30 140 00 Praha 4 - Nusle IČ 260 80 273	
OBJEDNATEL	Krajská správa a údržba silnic Středočeského kraje, příspěvková organizace, Zborovská 11, 150 21 Praha 5, IČ 00066001	VYPRACOVAL	HLAVNÍ INŽENÝR PROJEKTU
	Ing. Lucie Čechová		Ing. Petr Peštal
ODPOVĚDNÝ PROJEKTANT	Ing. Václav Pivoňka	TECHNICKÁ KONTROLA	Ing. Petr Macek
AKCE			
III/0056, III/00513, III/00514, III/00518 – opatření ke zvýšení bezpečnosti v místech křižovek PD		ČÁST	2.
Křižovatka 2 - III/0056, III/00513		Č. PŘÍLOHY	2.1
Situace okamžitých opatření - I. etapa			
STUPEŇ	STU	DATUM	05/2024
		MĚŘÍTKO	1:500
		FORMÁT	3x2 A4
© návrh řešení obsažený ve výkresové a textové části je předmětem ochrany dle autorského zákona			